

Рисунок 5.10 – Линии электропередач: на Ясенской косе (а-в); высоковольтная линия электропередач, пересекающая балку Великая (г)

**Газопроводы.**

Территория ППК пересекает 2 газопровода высокого давления, отходящих от АГРС хут. Морозовский. Одна ветка идет на ГРС Приморско-Ахтарск, вторая – на ГРС Тамаровского (рис. 5.11).

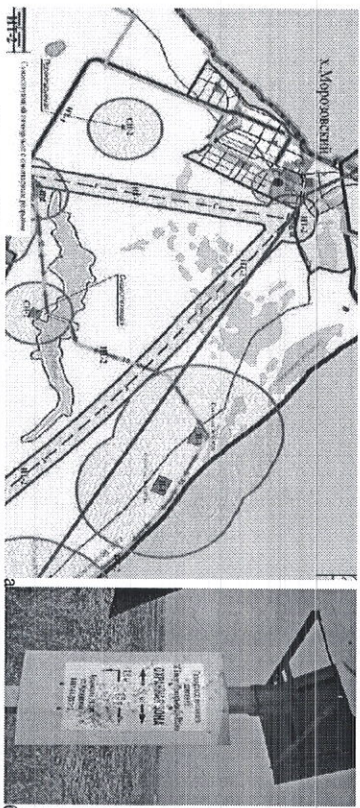


Рисунок 5.11 – Газопроводы, отходящие от АГРС хут. Морозовский:  
а) схема прохождения; б) информационные указатели на местности

**5.2.5 Деятельность в сфере охотничьего хозяйства**

Согласно Схеме размещения, использования и охраны охотничьих угодий на территории Краснодарского края, утвержденной Постановлением главы администрации

*Проект материалов, обосновывающих изменение границ, площади, режима особой охраны, функционального зонирования прибрежного природного комплекса регионального значения «Ясенская коса»*



(Губернатора Краснодарского края от 17 ноября 2014 г № 1285 (редакция от 19.06.2017)), в границах ПШК расположены закрепленные и общедоступные охотуголья Краснодарского края. По данным Министерства природных ресурсов Краснодарского края материковая часть кластера «Ясенский» и весь кластер «Байка Великая» входят в состав охотуголдий Приморско-Ахтарской районной организации Краснодарской краевой общественной организации охотников и рыболовов (охотхозяйственное соглашение с департаментом природных ресурсов и экологического надзора Краснодарского края № 1 от 16.04.2012 г.).

Наибольшая площадь ПШК, 1420 га непосредственно на территории кося в границах кластера «Ясенский», относится к общедоступным охотугольям. Согласно приказа Министерства природных ресурсов Краснодарского края от 05.06.2019 № 1090 «О внесении изменения в приказ Министерства природных ресурсов Краснодарского края от 11.08.2019 № 1070 «Об утверждении зон охраны охотничьих ресурсов Краснодарского края от общедоступных охотничьих Краснодарского края» эта часть территории ПШК «Ясенская кося» отнесена к зоне охраны охотничьих ресурсов (рис. 5.12).

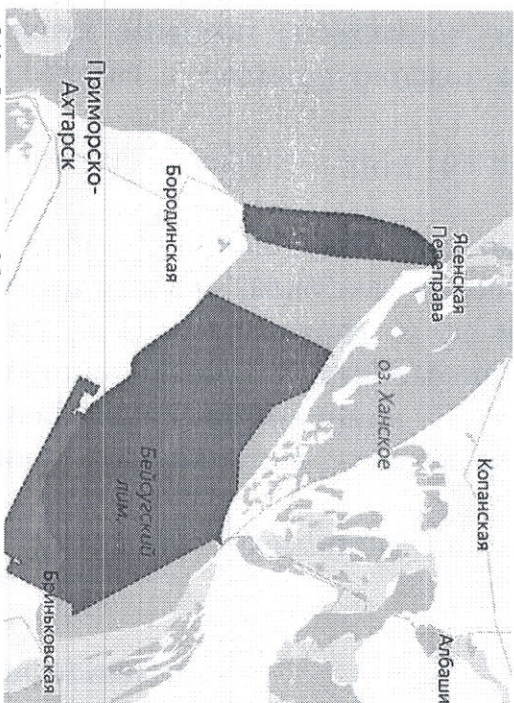


Рисунок 5.12 – Фрагмент карты «Общедоступные охотничьи уголья Краснодарского края, зоны охраны охотничьих ресурсов», размещенной на сайте МПР КК (<http://www.mprk.kl.ru/otnodnye-resursy-1-olnada-oktzhayuschej-stedyu/obolnichi-resursy/obolnichi-resursy/karta/>) (красным цветом указан участок, на котором охота запрещена)

Определены следующие границы зоны охраны охотничьих ресурсов:

Северная: от точки с координатами 46.251328° с.ш., 38.262992° в.д. в северо-восточном направлении по береговой линии Ясенской кося до точки с координатами 46.260712° с.ш., 38.287005° в.д.

Восточная: от точки с координатами 46.260712° с.ш., 38.287005° в.д. в южном направлении по береговой линии Ясенской кося до точки с координатами 46.254453° с.ш., 38.287353° в.д., далее в южном направлении по прямой линии до точки с координатами 46.224414° с.ш., 38.282764° в.д., далее в южном направлении по прямой линии до точки с координатами 46.207846° с.ш., 38.281498° в.д., далее в южном направлении по прямой

*Проект материалов, обосновывающих изменение границ, площади, режима особой охраны, функционального зонирования природного комплекса регионального значения «Ясенская кося»*

линии до точки с координатами 46.181975° с.ш., 38.275464° в.д., далее в южном направлении по прямой линии до тирла без названия в точке с координатами 46.161717° с.ш., 38.268421° в.д.

Южная: от точки с координатами 46.161717° с.ш., 38.268421° в.д. в юго-западном направлении по тирлу без названия до береговой линии Ясенской косы.

Западная: от устья тирла без названия в северо-восточном направлении по береговой линии Ясенской косы до исходной точки.

Согласно информации МПР КК в границах ООПТ частично расположены общедоступные охотничьи угодья «Шестой Приморско-Ахтарский» и угодья, закрепленные за Приморско-Ахтарской районной организацией КЖООР на основании охотхозяйственного соглашения от 16.04.2012 г № 1 (Приложение Д).

#### 5.2.6 Сельское хозяйство

Согласно кадастровым данным на момент проведения работ в границах территории экологического обследования расположены отдельные разрозненные участки земель сельскохозяйственного назначения общей площадью 364,49 га. В основном они находятся на материковой части ПШК. На данной категории земель сформировано 11 земельных участков со следующим разрешенным видом использования:

- 2 участка - для размещения погезащитных и древесно-кустарниковых насаждений;
- 1 участок - под болотами;
- 1 участок - для сельскохозяйственного производства;
- 1 участок - под рыболовецким станом;
- 1 участок - под сторожкой;
- 1 участок - под автокемпингом.

На территории кластера «Ясенский», непосредственно на косе расположен 1 такой участок, площадью 48200 кв.м., с кадастровым номером 23:25:0305000:85 (рыболовецкий стан № 3 (бывший рыбстан № 1). Разрешенное использование «Для размещения объектов сельскохозяйственного назначения и сельскохозяйственных угодий», по документам «под рыболовецким станом» (рис. 5.13).

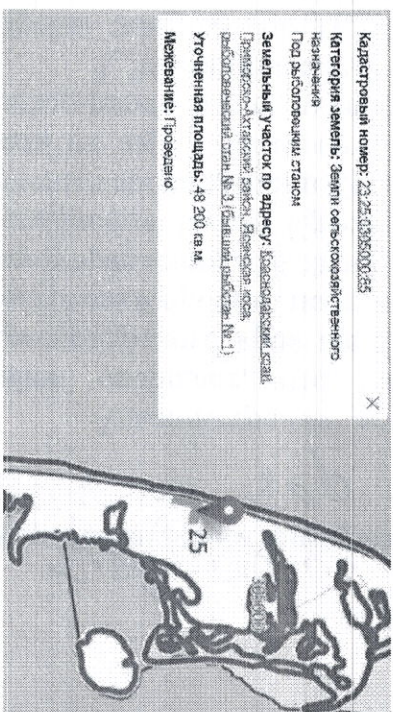


Рисунок 5.13 – Данные публичной кадастровой карты Краснодарского края (<https://egr365.gis.gov.ru/mar/?kadidit=23:25:0305000:85&et=bcq>)

На участке расположено капитальное строение, по границе участка со стороны Азовского моря возведено защитное сооружение (габлон).

*Проект материалов, обосновывающих изменение границы, площади, режима особой охраны, функционального зонирования прибрежного природного комплекса регионального значения «Ясенская коса»*